



Pesquisa de perfil dos entregadores ciclistas de aplicativo



Organização & Idealização

Associação Brasileira do Setor de Bicicletas - Aliança Bike

Coordenação Geral

Daniel Guth & Glauca Pereira

Coordenação Executiva

Glauca Pereira (Multiplicidade Mobilidade)

Coordenação de Comunicação

Adriana Marmo

Equipe técnica e pesquisa de campo

Lucas Bravo Rosin

Rafael Drummond

Silvia Ballan

Apoio

LABMOB/UFRJ

Instituto Aromeiazero





Introdução

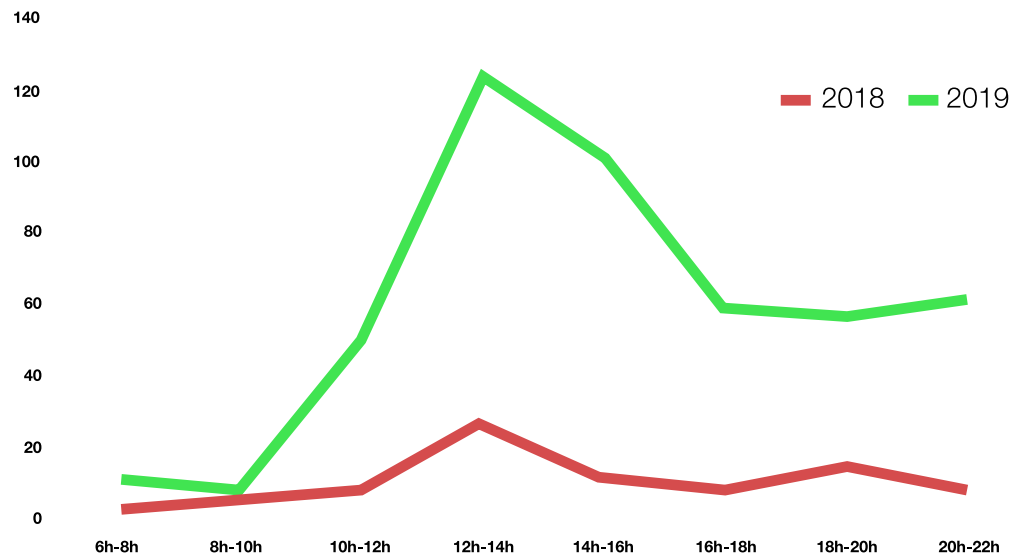


INTRODUÇÃO

Na ciclovia da Av. Brigadeiro Faria Lima, ciclistas com bolsas térmicas eram 2% dos 4.840 ciclistas contados em 2018, e, passaram a ser 7% dos 6.377 em 2019.

Em números absolutos, de 73 em 2018 para 467 em 2019, um **aumento de 5,4 vezes em um ano.**

Ciclistas com bolsa térmica, por turno





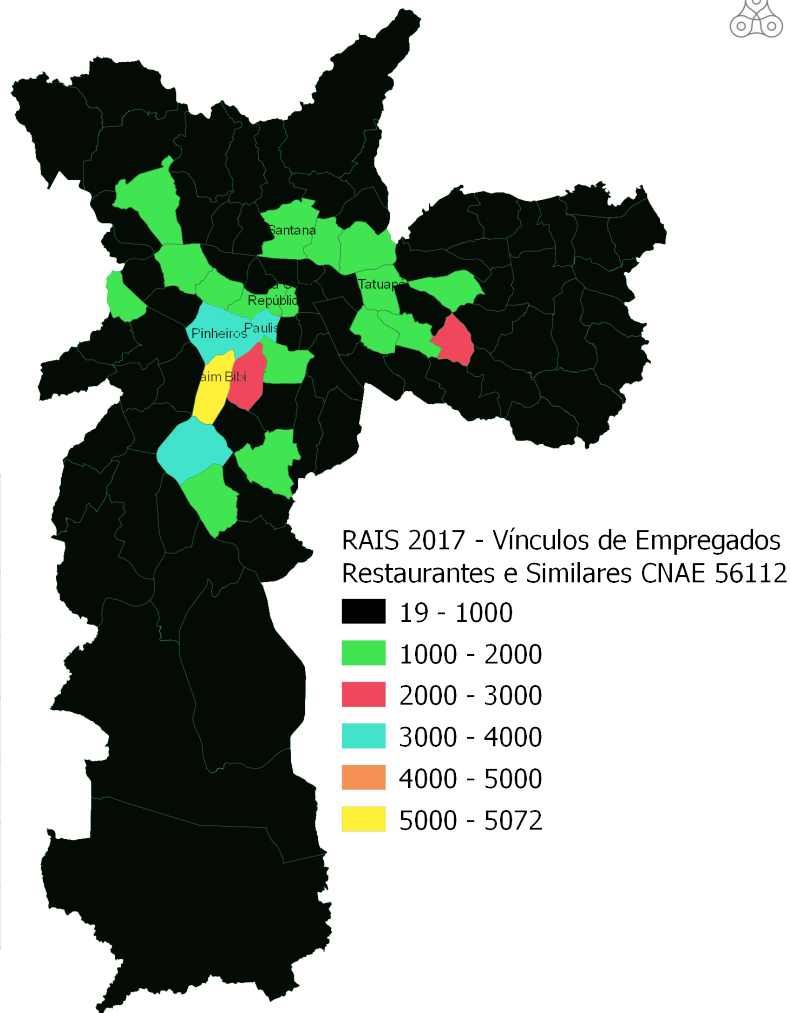
Metodologia



METODOLOGIA

- 270 entrevistas estruturadas
- Aplicação em 6 centralidades diferentes (RAIS 2017)
- Intervalo de confiança de 90% e erro de 5%
- Mínimo de 30 entrevistas com bicicletas compartilhadas

Área	Entrevistas	Bicicletas Compartilhadas	Mulheres
Itaim Bibi	79	15	0
Paulista	55	8	0
Pinheiros	58	15	3
Santa Cecília / República	56	-	0
Santana	12	-	0
Tatuapé	10	-	0





Quem são os entregadores?

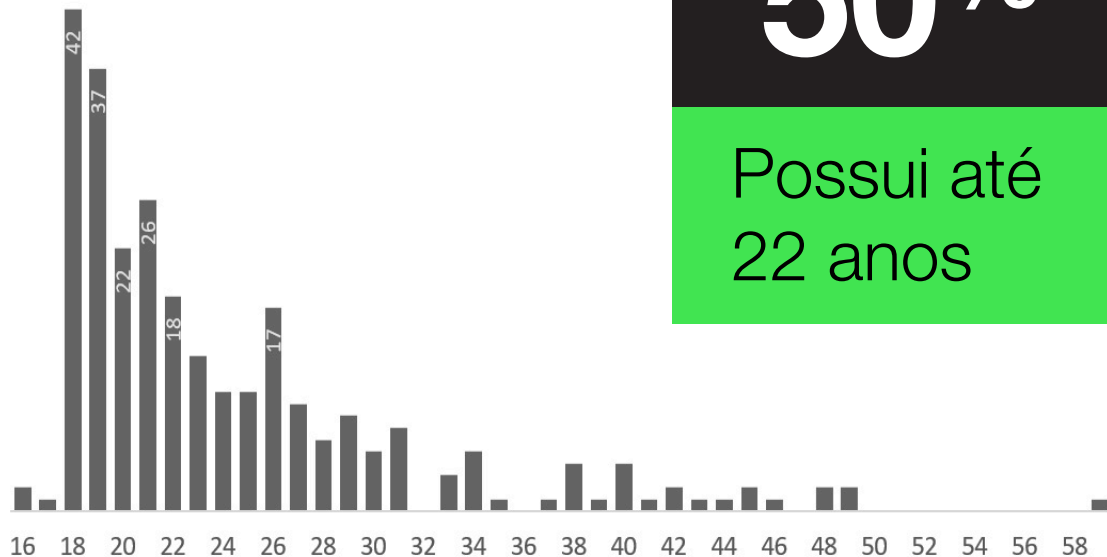


QUEM SÃO OS ENTREGADORES

Média 24 anos, sendo que o mais novo entrevistado tem 16 anos e o mais velho, 59 anos. 50% têm até 22 anos

53% ensino médio; 40% ensino fundamental; 4% têm nível superior

16% estudam atualmente - supletivo, cursos profissionalizantes e graduações.

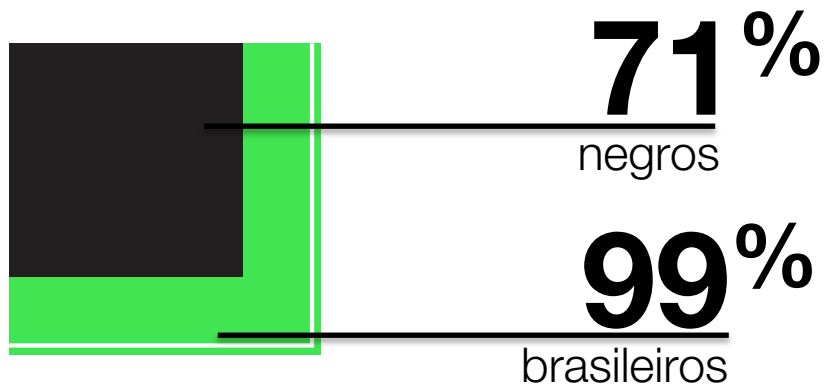
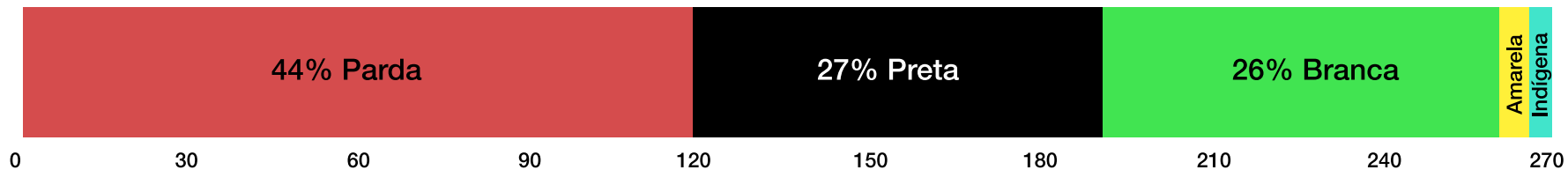


50%

Possui até
22 anos



QUEM SÃO OS ENTREGADORES: COR/RAÇA





Relação com a bicicleta

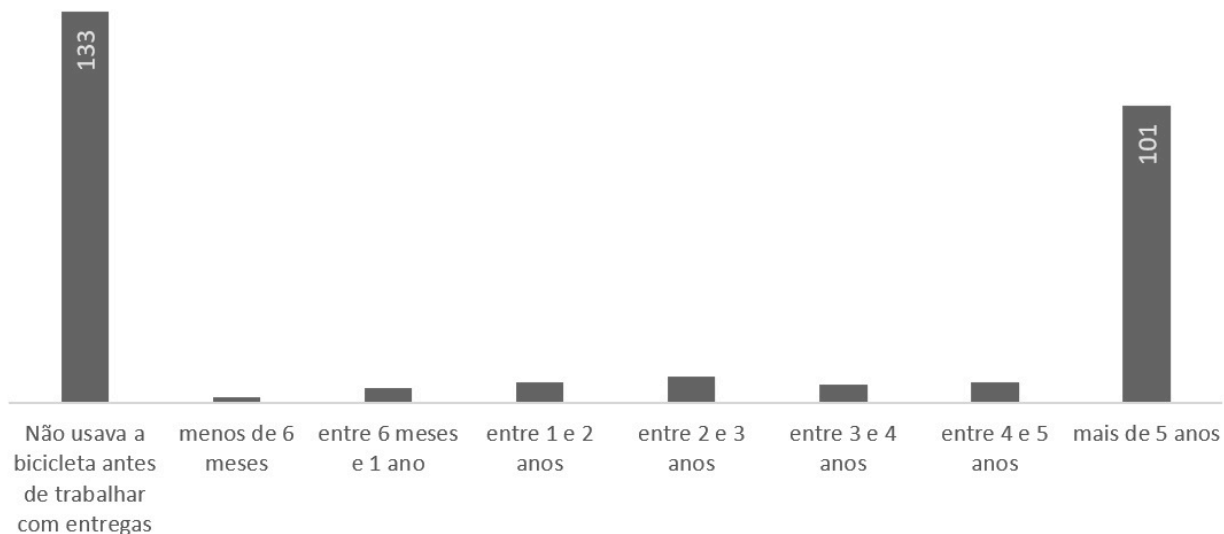




RELAÇÃO COM A BICICLETA

51% já eram ciclistas sendo que, destes, **74%** usam a bicicleta há +5 anos

83% têm bicicleta própria, **14%** estavam de bicicleta compartilhada e **3%** emprestada





RELAÇÃO COM A BICICLETA: BICICLETAS COMPARTILHADAS

Planos de empréstimo:

32 entrevistados disseram ter planos do Bike Itaú/TemBici sendo que, **destes, 81% têm plano mensal de R\$ 20.**

Somente 4 entrevistados afirmaram usar as bicicletas “Yellow” (R\$ 1/ 15 minutos), e 2 disseram não ter plano nenhum.

Motivações para usar a bicicleta compartilhada:

- “É mais barato que comprar e manter bicicleta própria” (21 de 67 menções),
- “Ainda não tem dinheiro para ter bicicleta própria” (18)
- “Tem medo que a bicicleta seja roubada” (14)
- “A bicicleta própria está no conserto” (5)
- “Não tem como trazer a bicicleta no transporte público” (5)
- “Bicicleta foi roubada” (1),
- “Bicicleta tem boas condições” (1)
- “Distância da casa ao trabalho” (1)
- “Roubaram a moto” (1)

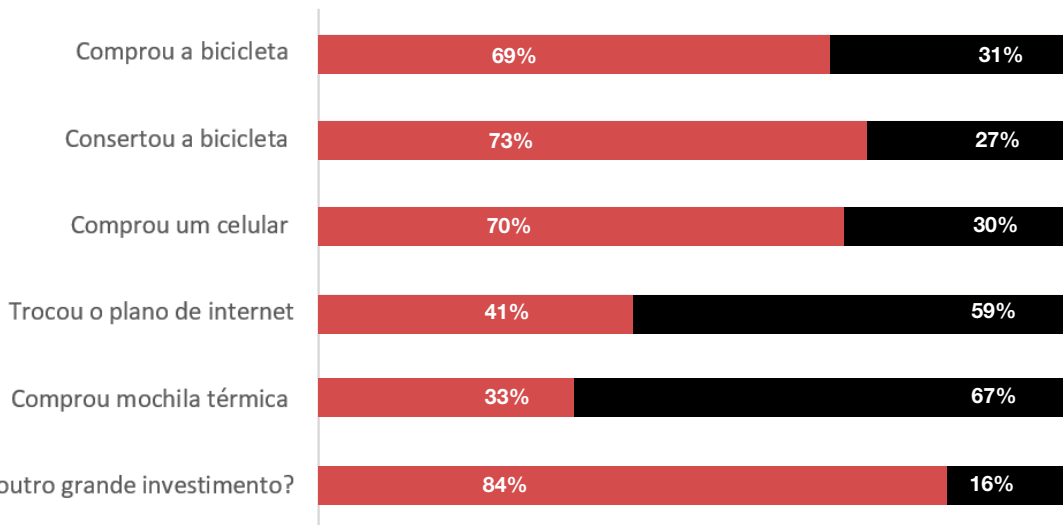




RELAÇÃO COM A BICICLETA: INVESTIMENTOS E GASTOS

Aquisições

■ Não ■ Sim



Gastos mensais na manutenção ou aluguel de bicicletas:

- Média R\$ 67 por mês, sendo que metade gasta até R\$ 40 e 14% disseram não gastar nada.
- Bicicleta compartilhada, média de R\$ 36 e metade gasta até R\$ 20 por mês
- Bicicleta própria, média R\$ 76 e metade gasta até R\$ 50 por mês.



RELAÇÃO COM A BICICLETA: DESLOCAMENTOS DIÁRIOS

Meios de transporte frequentes para se chegar ou ir embora da região de atendimento



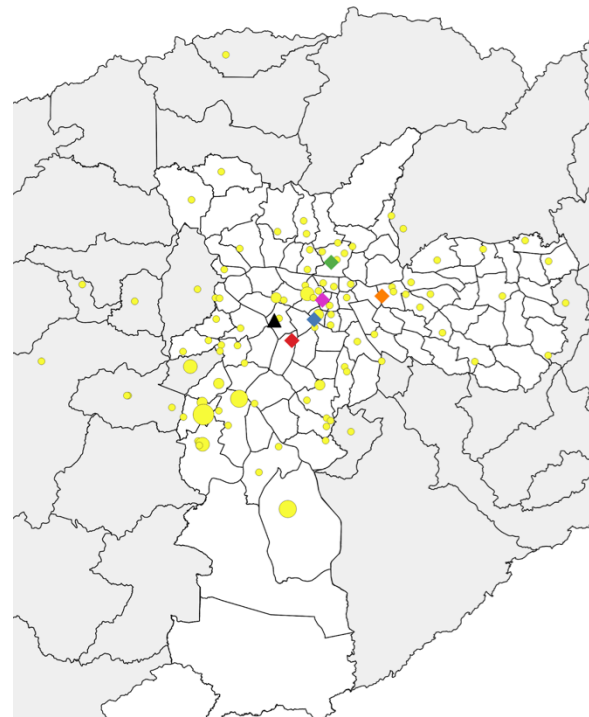
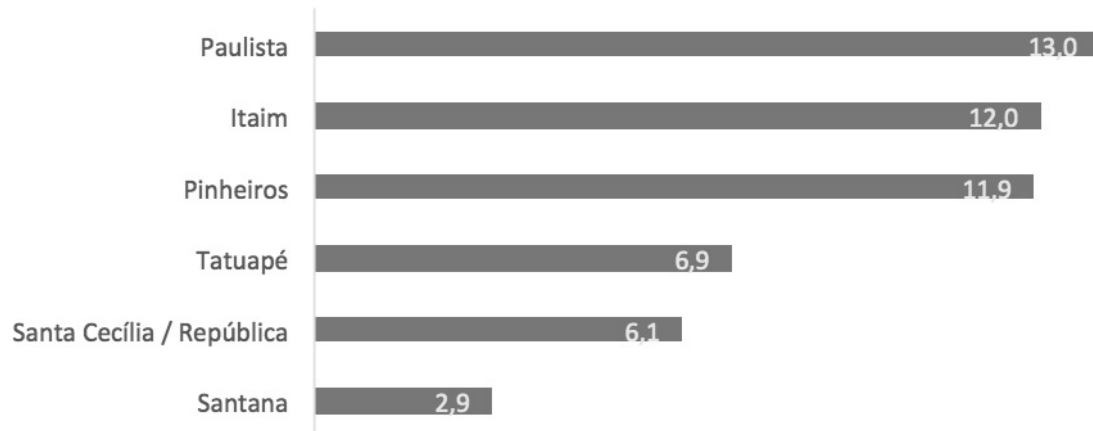
- **65%** usam somente a bicicleta para ir até a região onde faz entregas;
- **14%** usam a bicicleta em combinação com outros modos de transporte;
- **21%** usam outras formas de transporte, principalmente ônibus, para chegar à região de trabalho.

Bicicleta é deixada em bicicletários do sistema de transporte coletivo (Metrô, CPTM e terminais de ônibus)



RELAÇÃO COM A BICICLETA: DESLOCAMENTOS DIÁRIOS

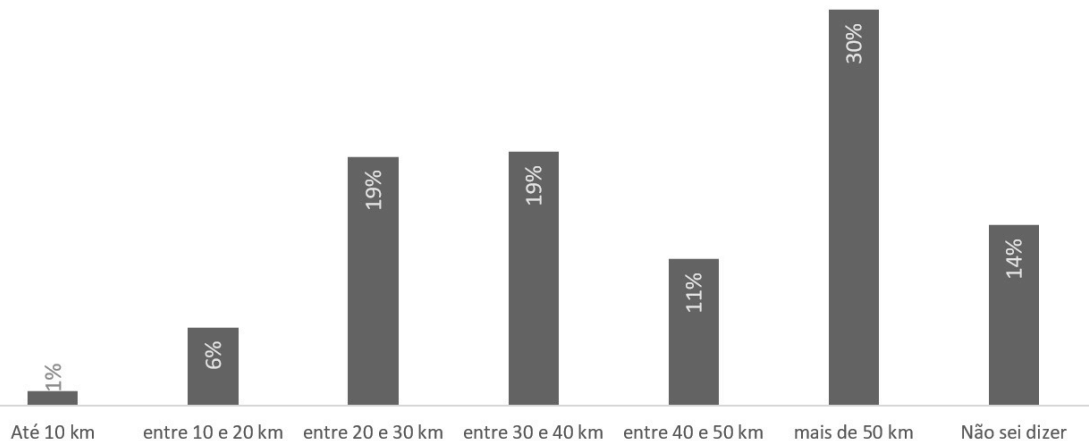
Quilômetros estimados entre residência e região de trabalho





RELAÇÃO COM A BICICLETA: VIAGENS DAS ENTREGAS

Quilômetros pedalados fazendo entregas



14% disseram não saber quantos quilômetros pedalam, enquanto 30% declararam pedalar mais de 50 km. A estimativa de quilômetros médios percorridos é de **40 km**.





Dedicação aos aplicativos



DEDICAÇÃO AOS APLICATIVOS

Principal vantagem de fazer entregas usando bicicleta e aplicativo



Principal motivação:

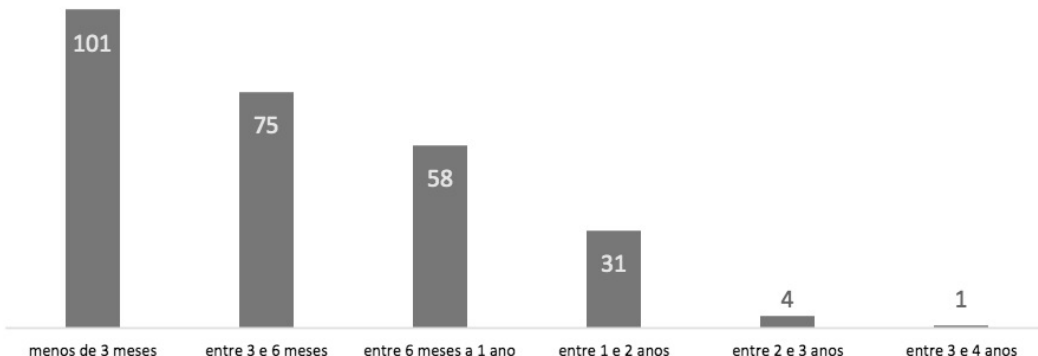
- 59% porque estavam desempregados,
- 14% porque gostam de andar de bicicleta
- 11% porque é um trabalho para fazer nas horas vagas
- 4% porque é uma renda extra

Fazer entregas de bicicleta por aplicativos é o **primeiro emprego de 26% dos entregadores.**



DEDICAÇÃO AOS APLICATIVOS

Há quanto tempo você faz entregas por aplicativos usando a bicicleta?



Tempo de trabalho usando aplicativos:

65% dos entrevistados fazem entregas há até 6 meses

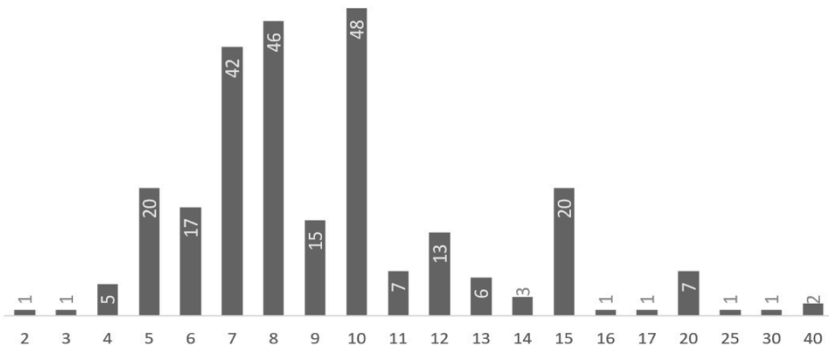
- 37% menos de 3 meses
- 28% entre 3 e 6 meses
- 22% entre 6 meses e 1 ano

Caráter claramente recente da atividade



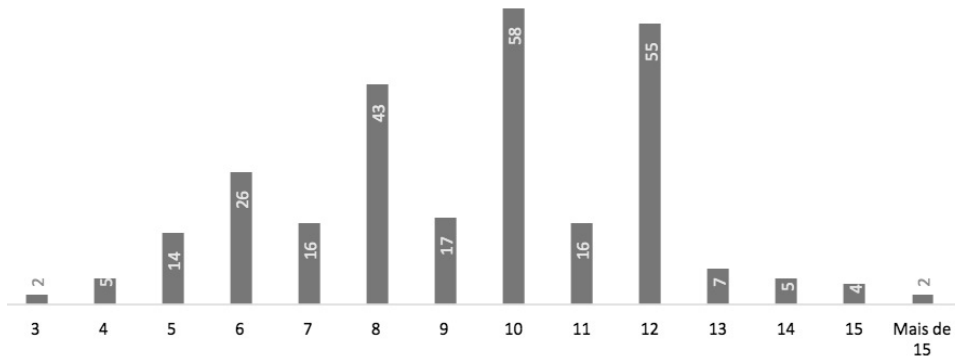
DEDICAÇÃO AOS APLICATIVOS

Entregas por dia



Os entregadores fazem, em média, **9 entregas por dia**, sendo que 50% fazem até 8 entregas.

Horas à disposição dos aplicativos

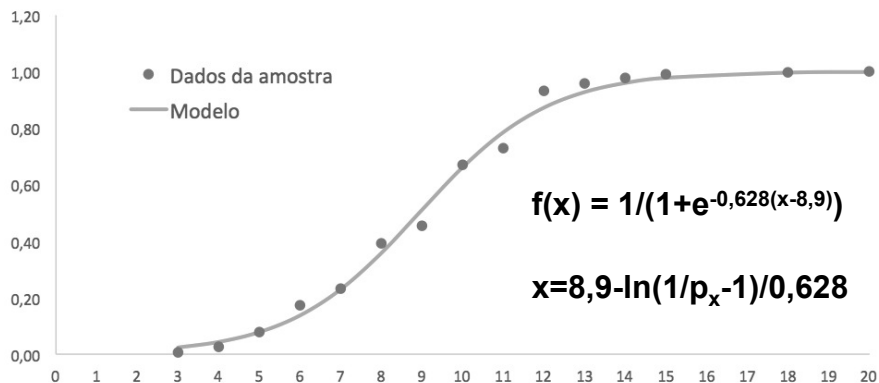


7 dias por semana (57%), 6 dias (24%)
Média **9 horas e 24 minutos** por dia,
sendo que: 25% trabalham até 8 horas,
50% trabalham até 10 horas



DEDICAÇÃO AOS APLICATIVOS: MODELO

Modelo de estimativa de horas - Amostra x Previsto



Qual é o percentual de entregadores que trabalha até 8 horas por dia? $x=8$

$$f(x) = 1/(1+e^{-0,628(x-8,9)}) = f(x) = 1/(1+e^{-0,628(8-8,9)}) = 36\%$$

Qual é a quantidade de horas que até 95% dos entregadores trabalham? $p_x=0,95$

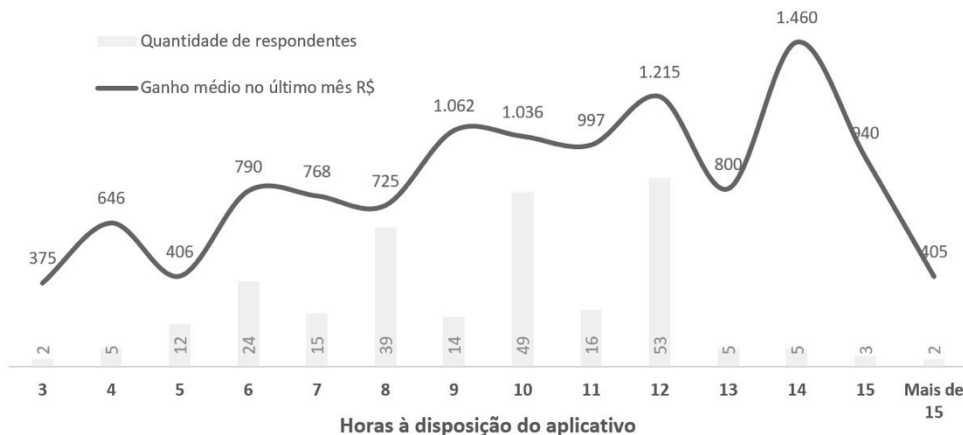
$$x = 8,9 - \ln(1/p_x - 1) / 0,628 = 8,9 - \ln(1/0,95 - 1) / 0,628 = 13,62h$$

13h e 37 minutos



DEDICAÇÃO AOS APLICATIVOS

Ganho no último mês x horas dedicadas



Quantidade de horas trabalhadas por dia	Quantidade de entregadores	Média dos rendimentos mensais
Até 5 horas	19	466,2
De 6 a 8 horas	78	752,9
De 9 a 12 horas	132	1105,8
Mais de 12 horas	15	995,3
Total Geral	244*	936

Ciclistas entregadores ganham, em média, **R\$ 936 por mês.**



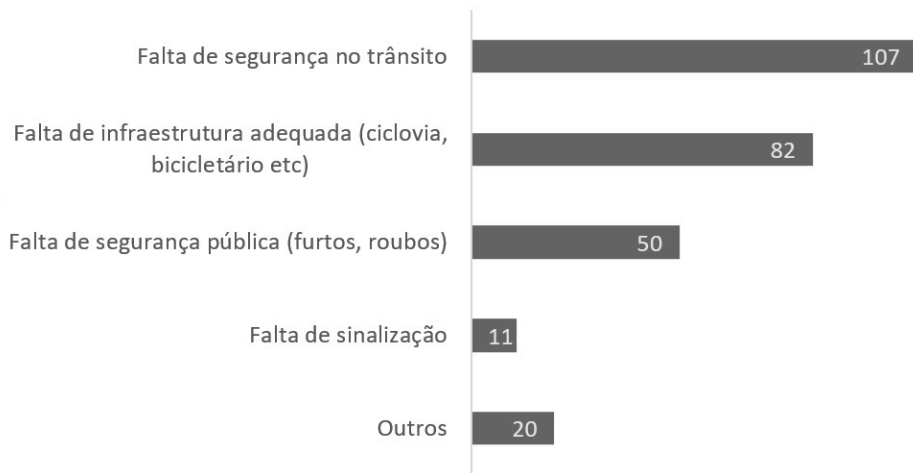
Problemas enfrentados





PROBLEMAS ENFRENTADOS

Problemas no dia a dia da bicicleta



Outros: 'cansaço', 'preconceito', 'vidro na rua', 'ladeira', 'incerteza se a bike vai quebrar', 'não poder entrar no metrô com a bicicleta mais cedo'.

- 40% falta de segurança no trânsito,
- 30% falta de infraestrutura adequada
- 19% falta de segurança pública
- 4% falta de sinalização



PROBLEMAS ENFRENTADOS COM OS APLICATIVOS

Dois principais problemas em fazer entregas de bicicleta usando aplicativos (respostas múltiplas):

- **31% “tempo perdido entre as chamadas”**
- **20% “medo de ser assaltado”**
- 18% “Distância entre o local de residência e o trabalho”
- 18% “Medo de ser confundido com bandido”
- 14% Outras menções, como “baixo preço do frete”, “tempo perdido esperando pedido no restaurante”, e “Falta de fiscalização e regulação”.

Opções que fariam diferença:

- **35% “Local de apoio com água, banheiro, tomada, oficina”**
- **35% “Seguro de invalidez temporária (recebe um dinheiro se não puder trabalhar por um tempo)”**
- 19% “Seguro para bicicleta”
- 11% Outras opções, como “maior frete para quem faz entrega de bicicleta” e “salário fixo”.



Conclusões



CONCLUSÕES

Cada ciclista entregador de aplicativo, caso suas entregas fossem feitas por motocicleta, emitiriam **2,75 Kg de CO₂ por dia.**

Ou seja, **1 tonelada de CO₂ por ano deixa de ser emitida** por cada ciclista entregador, o que representa uma compensação de 8 árvores por ano.

Entregador ciclista de aplicativo (típico): Ele é brasileiro, homem, negro, entre 18 e 22 anos de idade, morador das periferias com ensino médio completo, que estava desempregado e agora trabalha todos os dias da semana, de 9 a 10 horas por dia, com ganho médio mensal de R\$ 992,00.





Apresentação e relatório
completo no site:
aliancabike.org.br